

Weihnachtsengel aus Leder

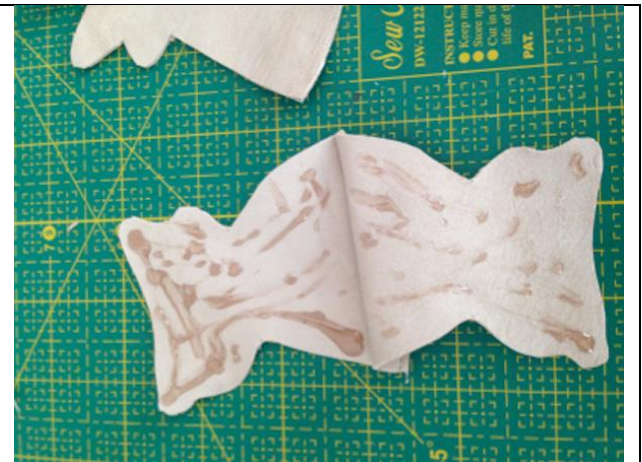


Für dieses Tutorial benötigen Sie:

- Dünnes Leder
- Lederschnur
- Schere
- Kontaktkleber
- Revolverlochzange
- Bleistift
- Holzperlen (können in Hobby- und Bastelläden gekauft werden)
- Pappe für die Schablone

Schritt 1

Machen Sie eine Schablone für den Engel aus Pappe. Legen Sie die Schablone auf das Leder, und zeichnen Sie sie zweimal auf. Schneiden Sie die zwei Lederstücke aus, und kleben Sie sie zusammen.



Schritt 2

Machen Sie ein Loch mit der Revolverlochzange, und binden Sie eine Holzperle zum Körper des Engels mit einer Lederschnur fest.

