

Würfelbecher aus Leder

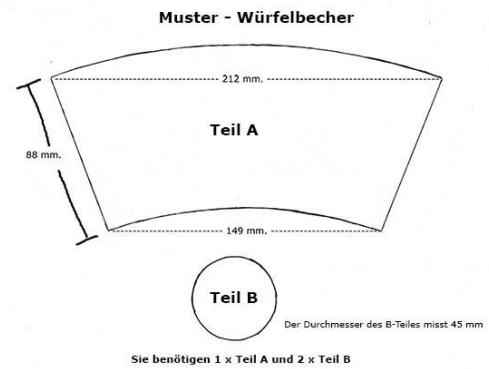


Für dieses Tutorial benötigen Sie:

- Leder, 3,0-3,2 mm. Sie benötigen ein Lederstück, das ca. 20x120 cm misst.
- Silberstift
- Craft Lederschere
- Flachzange
- Gewachster Leinenfaden – 18/5
- 2 Nahtabstandsmarkierer, Größe 4 mm und Größe 5 mm
- Schneideunterlage
- 2 Ahlengriffe
- 2 Schwertahlen, 50 mm
- Korkplatte
- Japanischer Nahtversenker
- 2 Sattlernadeln, Größe 4
- Kantenpolierer
- Kontaktkleber, „Klebfest“

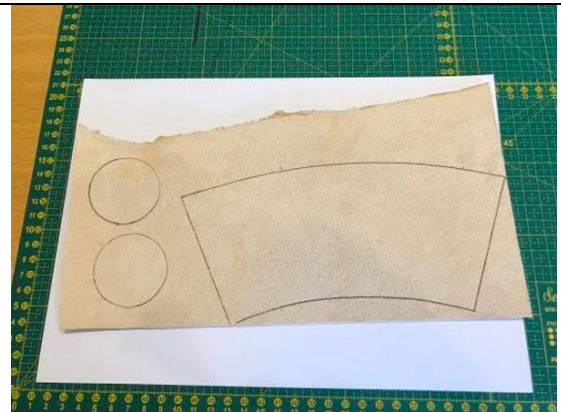
Schritt 1

Laden Sie die Schablonen weiter unten auf der Seite herunter und schneiden Sie sie aus. Verwenden Sie eine Papierschere, um Ihre Lederschere zu schützen.



Schritt 2

Zeichnen Sie die Schablone auf das Leder mit einem Silberstift auf. Schneiden Sie die jeweiligen Teile mit einem Messer oder einer Schere aus.



Schritt 3

Kleben Sie die zwei Böden (Teil B) mit den Rückseiten zusammen. Tragen Sie Klebstoff auf die beiden Böden auf. Lassen Sie den Klebstoff leicht trocknen, und kleben Sie die zwei Teile zusammen. Achten Sie beim Zusammenkleben, dass die Kanten fluchten.



Schritt 4

Platzieren Sie Teil A um den Boden (Teil B), um zu prüfen, ob die Länge angemessen ist. Wenn der Teil A zu groß ist, können Sie ihn zuschneiden. Wichtig ist es, dass Sie die gleiche Länge an jeder Seite abschneiden. Wenn der Teil A zu klein wird, kann der Teil B kleiner zugeschnitten werden.



Schritt 5

Verwenden Sie den japanischen Nahtversenker mit anmontiertem Parallelanschlag, um eine Nahtrille 4 mm von der Kante des Teils A entfernt zu ziehen.

Ziehen Sie eine weitere Nahtrille 3 mm von der Kante des Teils B entfernt.



Schritt 6 (Teil A)

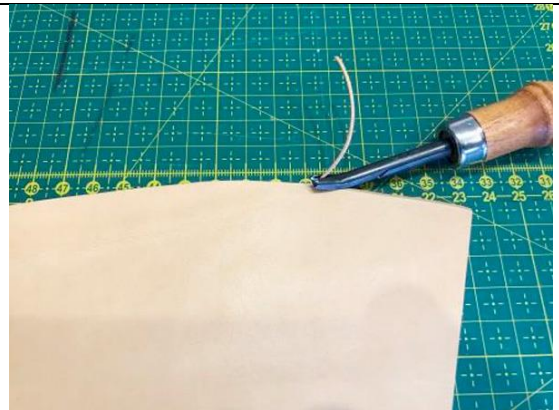
Verwenden Sie einen Nahtabstandsmarkierer in der Größe 5. Beginnen Sie das Markieren an den zwei geraden Seiten. Wichtig ist es, dass die Löcher parallel zueinander markiert werden. Danach markieren Sie Löcher an der oberen Kante des Teils A. Die untere Kante des Teils A sollte mit dem Nahtabstandsmarkierer nicht markiert werden.

Markieren Sie Teil B mit dem Nahtabstandsmarkierer in der Größe 4.



Schritt 7

Hobeln Sie die obere Kante des Teils A (optional).



Schritt 8

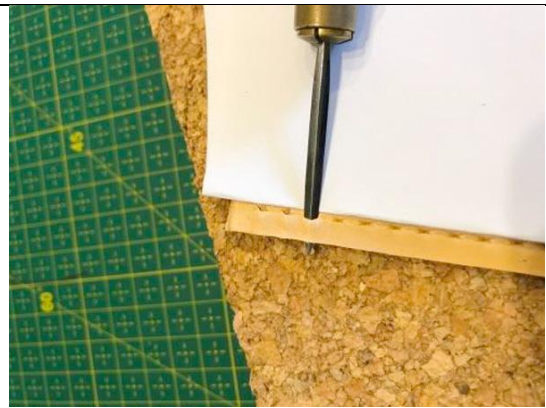
Tragen Sie mithilfe eines Wollpinsels etwas Wasser auf die Kanten auf, und polieren Sie sie mit dem Kantenspolierer trocken (optional).



Schritt 9

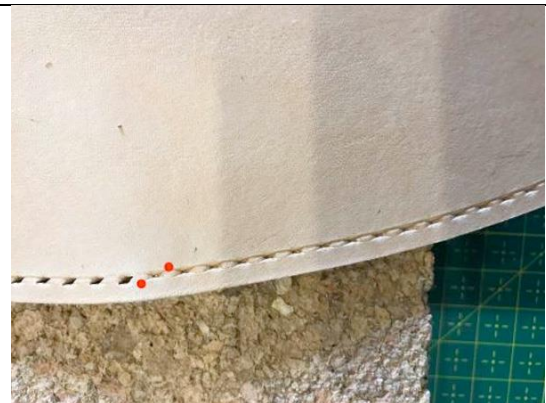
Stechen Sie mit einer Schwertahle die beiden geraden Seiten, die späterhin zusammengenäht werden, separat durch. Winkeln Sie die Schwertahle so, dass Sie ein flaches, schräges Loch in der Mitte des Leders durchlochen. Das heißt, dass Sie die Ahle nicht durch die Rückseite, sondern durch die Kante stechen sollten.

Wenn Sie mit dieser Methode nähen, können Sie Ihren Würfelbecher ohne sichtbare Nähte auf der Innenseite zusammennähen. Falten Sie evtl. ein Papierstück und legen Sie es auf das Leder, damit Sie das Leder beim Nähen nicht beschädigen.



Schritt 10

Stechen Sie die Löcher senkrecht mit einer Ahle durch die obere Kante des Leders. Winkeln Sie die Spitze der Ahle am 45 Grad. Der Nahtabstanzmarkierer bildet einen kleinen Kreuz, den Sie als Richtungshilfe für den Winkel beim Nähen verwenden können.



Schritt 11

(Boden mit Ahle durchstechen)

Drehen Sie die Schwertahle so, dass Sie ein flaches, schräges Loch in der Mitte des Leders durchlochen. Achten Sie darauf, die Löcher mit gleichem Abstand durchzustechen.



Schritt 12

Sie benötigen zwei Nadeln und drei Fäden verschiedener Längen. Die Längen der jeweiligen Fäden:

- Für die gerade Seite des Teils A: Achtmal die Strecke, die Sie nähen werden
- Für die obere Kante des Teils A: Sechsmal die Strecke, die Sie nähen werden
- Für das Zusammennähen der zwei Teile (A+B): Achtmal die Strecke, die Sie zusammennähen werden.

Jeder Faden muss mit zwei Nadeln eingefädelt werden. Verriegeln Sie den Faden, indem Sie die



Nadel zweimal durch den Faden stechen (siehe das Bild).

Schritt 13 (Zusammennähen)

Nähen Sie erstmal die zwei geraden Seiten zusammen. Beginnen Sie das Nähen bei der unteren Kante.

1. Führen Sie eine Nadel von vorne durch das Leder nach dem Loch an der Kante. Führen Sie dann dieselbe Nadel durch das Loch an die gegenüberliegende Seite und wieder aus nach vorne. Ziehen Sie den Faden, um sicherzustellen, dass die Fadenlänge gleichmäßig auf jeder Seite ist.
2. Wiederholen Sie den Arbeitsgang mit der nächsten Nadel. Führen Sie die Nadel durch das Leder von vorne nach dem Loch an der Kante und weiter aus nach vorne. Ziehen Sie den Faden straff.
3. Nun sind befinden sich die beiden Nadeln bei jedem ihren Loch auf der Vorderseite.
4. Wiederholen Sie diesen Arbeitsgang, bis die Seiten fertiggenäht sind.
5. Wenn Sie mit dem Nähen fertig sind, nähen Sie ein paar Stiche zurück, um die Naht zu verriegeln.



Schritt 14 (Boden festkleben)

Tragen Sie Klebstoff auf die Kante des Bodens und auf die Innenseite der unteren Kante des Teils A auf. Kleben Sie den Boden fest. Achten Sie darauf, dass die Löcher des Bodens mit der Sammlung des Seitenstücks nicht aneinanderstoßen.



Schritt 15

Stechen Sie die letzten Löcher des Bodens mit einer Ahle durch. Verwenden Sie die Löcher, die Sie früher auf dem Boden / Teil B markiert haben (Schritt 11). Sie benötigen zwei Schwertahlen. Wenden Sie den Würfelbecher mit dem Boden nach oben. Stechen Sie eine Ahle in eines der am Boden gestoßenen Löcher durch. Die Ahle zeigt die Richtung an. Stechen Sie mit der zweiten Ahle ein Loch in der Nahtrille durch, die Sie durch Teil A gestochen haben.

Nähen Sie den Boden und die Seite mit Sattlernäht zusammen.



Viel Spaß! 😊

